



**RELATÓRIO FOTOGRÁFICO**

PMA-MA  
**EM BRANCO**

## RELATÓRIO FOTOGRÁFICO

Proprietário : Prefeitura Municipal de Açailândia

Objeto: Reforma, urbanização, paisagismo e acessibilidade das calçadas da Rua Marly Sarney setor comercial

Local: Setor Comercial

Endereço: Entre as Avenidas Bernardo Sayão e Desembargador Tácito de Caldas

Assunto: Relatório fotográfico referente à reforma dos passeios públicos da Rua Marly Sarney

Situação atual: As calçadas se encontram inapropriadas para circulação de pedestres, desobedecendo vários requisitos mínimos de acessibilidade cobrados pela NBR 9050. Assim, existindo a necessidade de adequação das mesmas.

### 1. RUA MARLY SARNEY



FOTO 1: AUSÊNCIA DE RAMPAS



FOTO 2: VARIAÇÃO DE NÍVEIS



FOTO 3: RAMPA INADEQUADA



FOTO 4: OBSTÁCULOS NO PASSEIO

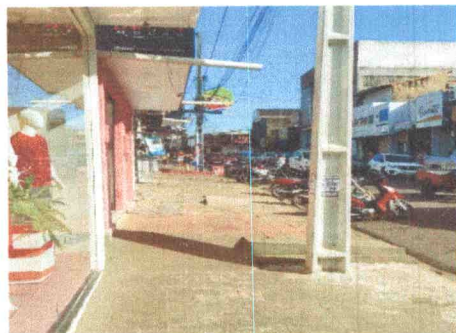


FOTO 5: VARIAÇÃO DE NÍVEIS



FOTO 6: AUSÊNCIA DE RAMPAS

PMA-MA  
**EM BRANCO**



## RELATÓRIO FOTOGRÁFICO

Proprietário : Prefeitura Municipal de Açailândia

Objeto: Reforma, urbanização, paisagismo e acessibilidade das calçadas da Rua Marly Sarney setor comercial

Local: Setor Comercial

Endereço: Entre as Avenidas Bernardo Sayão e Desembargador Tácito de Caldas

Assunto: Relatório fotográfico referente à reforma dos passeios públicos da Rua Marly Sarney

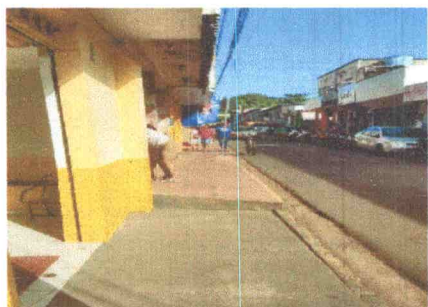


FOTO 7: VARIÇÃO DE NÍVEIS



FOTO 8: PAVIMENTAÇÃO INADEQUADA

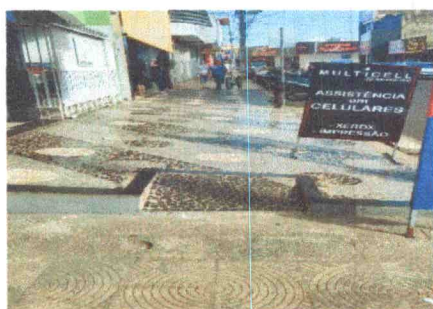


FOTO 9: RAMPA INADEQUADA



FOTO 10: RAMPA INADEQUADA



FOTO 11: VARIÇÃO DE NÍVEIS



FOTO 12: INFRAESTRUTURA COMPROMETIDA

### CONSTATAÇÕES:

- 1 - Foto 1, 2, 13 e 14: Esquinas inacessíveis por falta e/ou inadequação de rampas para vencer o desnível.
- 2 - Foto 2, 4, 6, 7, 8, 11 e 12: Passeios desnivelados, proporcionando degraus durante o percurso do pedestre.
- 3 - Foto 3, 5, 9 e 10: Rampas construídas de forma inadequada, com inclinações acima do permitido por norma.
- 4 - Foto 8: Uso de material inadequado no revestimento/pavimentação do passeio público, tornando o trajeto inseguro para o pedestre.
- 5 - Foto 13: Infraestrutura da drenagem pluvial danificada, proporcionando riscos de acidentes.

Açailândia/MA, 01 de julho de 2022.

**Marconys N. Barbosa**  
Engenheiro Civil  
CREA/MA 112092078-7

MARCONYS NASCIMENTO BARBOSA  
ENGENHEIRO CIVIL  
CREA-MA nº 112092078-7

PMA-MA  
**EM BRANCO**