



RELATÓRIO FOTOGRÁFICO

ASSUNTO: MELHORAMENTO DA ESTRADA VICINAL QUE DA ACESSO AO ASSENTAMENTO SANTA CLARA

| MUNICÍPIO | LOCAL: | DATA |
|----------------|--------------------------|--------|
| AÇAILÂNDIA -MA | ASSENTAMENTO SANTA CLARA | set/22 |

TRECHO 01:



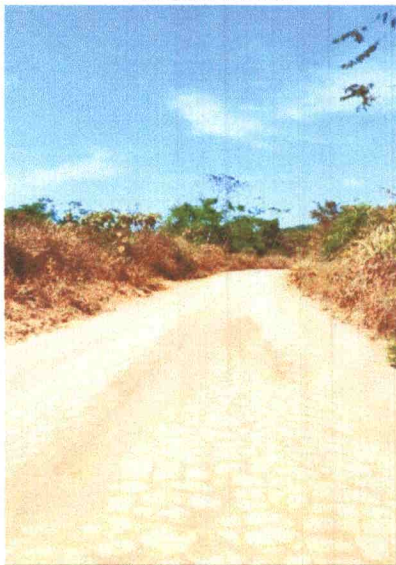
LAKE ATHABASCA CANADA
UTM
23M 278851E 9457539N
LOCAL 10:45:51 TUESDAY 08.23.2022
GMT 13:45:51 ALTITUDE 619 FEET

FOTOGRAFIA 01



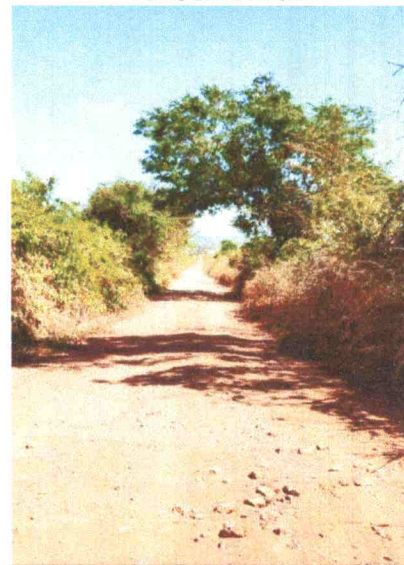
LAKE ATHABASCA CANADA
UTM
23M 275643E 9464210N
LOCAL 10:29:18 TUESDAY 08.23.2022
GMT 13:29:18 ALTITUDE 760 FEET

FOTOGRAFIA 02



LAKE ATHABASCA CANADA
UTM
23M 274899E 9465494N
LOCAL 10:24:21 TUESDAY 08.23.2022
GMT 13:24:21 ALTITUDE 732 FEET

FOTOGRAFIA 03



LAKE ATHABASCA CANADA
UTM
23M 273426E 9466947N
LOCAL 10:18:40 TUESDAY 08.23.2022
GMT 13:18:40 ALTITUDE 689 FEET

FOTOGRAFIA 04

PMA-MA
EM BRANCO



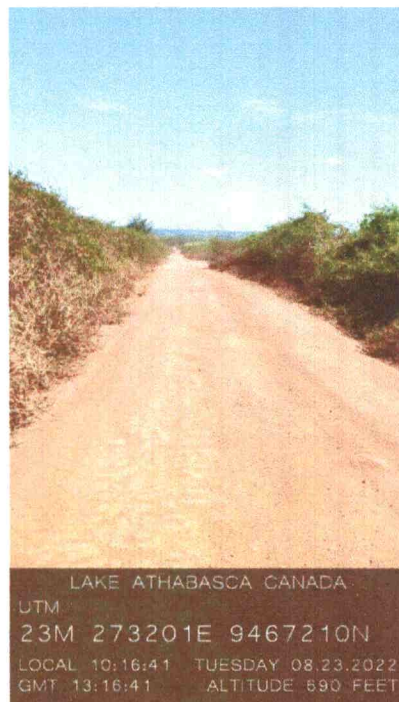
RELATÓRIO FOTOGRÁFICO

ASSUNTO: MELHORAMENTO DA ESTRADA VICINAL QUE DA ACESSO AO ASSENTAMENTO SANTA CLARA

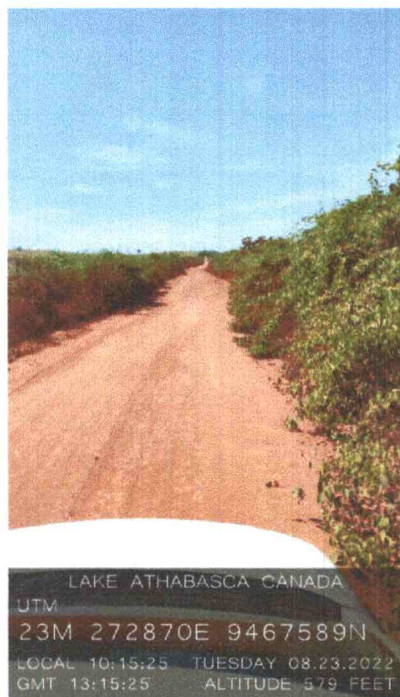
| MUNICÍPIO | LOCAL: | DATA |
|----------------|--------------------------|--------|
| AÇAILÂNDIA -MA | ASSENTAMENTO SANTA CLARA | set/22 |



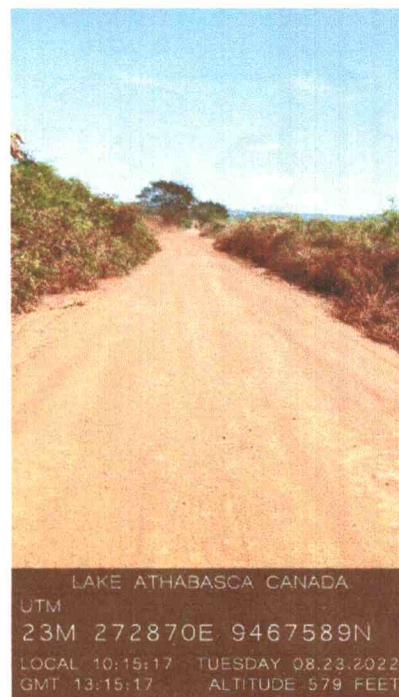
FOTOGRAFIA 05



FOTOGRAFIA 06



FOTOGRAFIA 07



FOTOGRAFIA 08

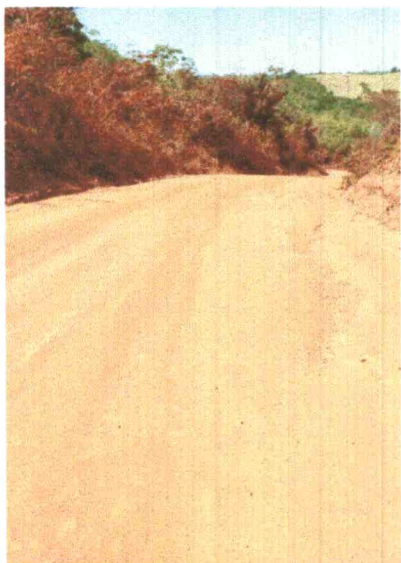
PMA-MA
EM BRANCO



RELATÓRIO FOTOGRÁFICO

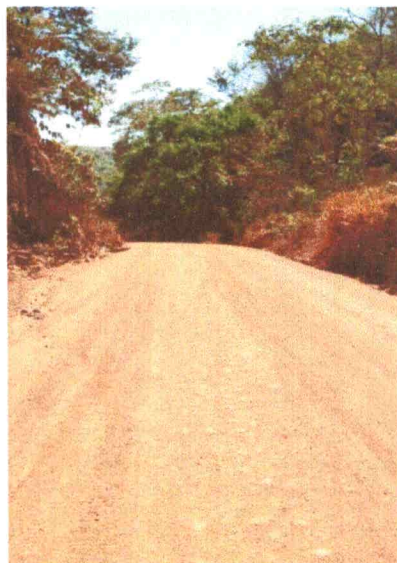
ASSUNTO: MELHORAMENTO DA ESTRADA VICINAL QUE DA ACESSO AO ASSENTAMENTO SANTA CLARA

| MUNICÍPIO | LOCAL: | DATA |
|----------------|--------------------------|--------|
| AÇAILÂNDIA -MA | ASSENTAMENTO SANTA CLARA | set/22 |



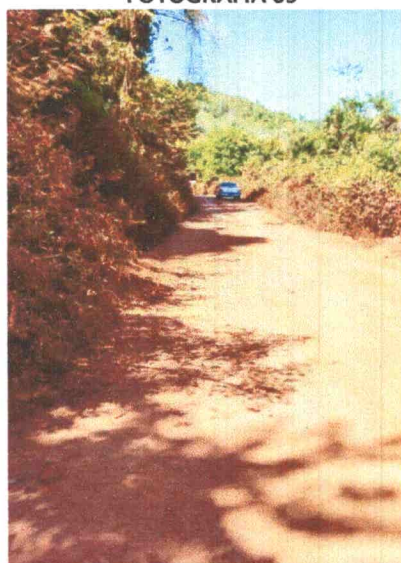
LAKE ATHABASCA CANADA
UTM
23M 271616E 9470387N
LOCAL 10:04:31 TUESDAY 08.23.2022
GMT 13:04:31 ALTITUDE 480 FEET

FOTOGRAFIA 09



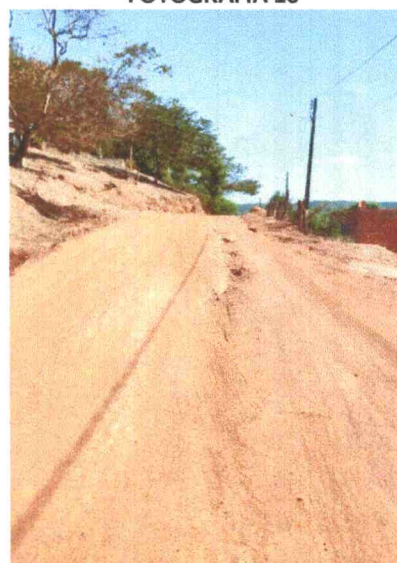
LAKE ATHABASCA CANADA
UTM
23M 271661E 9470453N
LOCAL 10:03:37 TUESDAY 08.23.2022
GMT 13:03:37 ALTITUDE 429 FEET

FOTOGRAFIA 10



LAKE ATHABASCA CANADA
UTM
23M 272741E 9471083N
LOCAL 09:58:47 TUESDAY 08.23.2022
GMT 12:58:47 ALTITUDE 365 FEET

FOTOGRAFIA 11



LAKE ATHABASCA CANADA
UTM
23M 272337E 9472258N
LOCAL 09:43:39 TUESDAY 08.23.2022
GMT 12:43:39 ALTITUDE 406 FEET

FOTOGRAFIA 12

PMA-MA
EM BRANCO



RELATÓRIO FOTOGRÁFICO

ASSUNTO: MELHORAMENTO DA ESTRADA VICINAL QUE DA ACESSO AO ASSENTAMENTO SANTA CLARA

| MUNICÍPIO | LOCAL: | DATA |
|----------------|--------------------------|--------|
| AÇAILÂNDIA -MA | ASSENTAMENTO SANTA CLARA | set/22 |

TRECHO 02:



LAKE ATHABASCA CANADA
UTM
23M 272149E 9455254N
LOCAL 13:51:15 TUESDAY 08.23.2022
GMT 16:51:15 ALTITUDE 757 FEET

FOTOGRAFIA 13



LAKE ATHABASCA CANADA
UTM
23M 272215E 9454832N
LOCAL 13:48:51 TUESDAY 08.23.2022
GMT 16:48:51 ALTITUDE 773 FEET

FOTOGRAFIA 14



LAKE ATHABASCA CANADA
UTM
23M 272335E 9454617N
LOCAL 13:46:47 TUESDAY 08.23.2022
GMT 16:46:47 ALTITUDE 809 FEET

FOTOGRAFIA 15



LAKE ATHABASCA CANADA
UTM
23M 272567E 9454135N
LOCAL 13:44:28 TUESDAY 08.23.2022
GMT 16:44:28 ALTITUDE 891 FEET

FOTOGRAFIA 16

PMA-MA
EM BRANCO



RELATÓRIO FOTOGRÁFICO

ASSUNTO: MELHORAMENTO DA ESTRADA VICINAL QUE DA ACESSO AO ASSENTAMENTO SANTA CLARA

| MUNICÍPIO | LOCAL: | DATA |
|----------------|--------------------------|--------|
| AÇAILÂNDIA -MA | ASSENTAMENTO SANTA CLARA | set/22 |



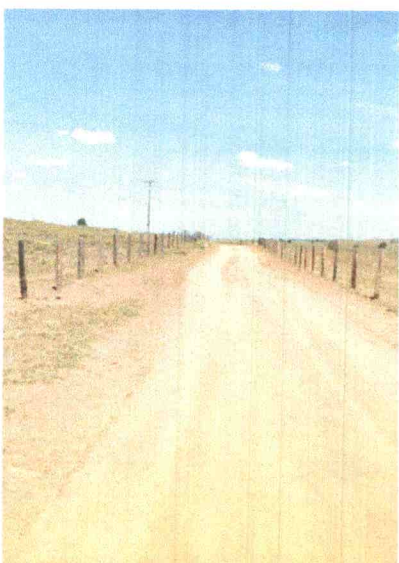
LAKE ATHABASCA CANADA
UTM
23M 272564E 9454141N
LOCAL 13:44:14 TUESDAY 08.23.2022
GMT 16:44:14 ALTITUDE 906 FEET

FOTOGRAFIA 17



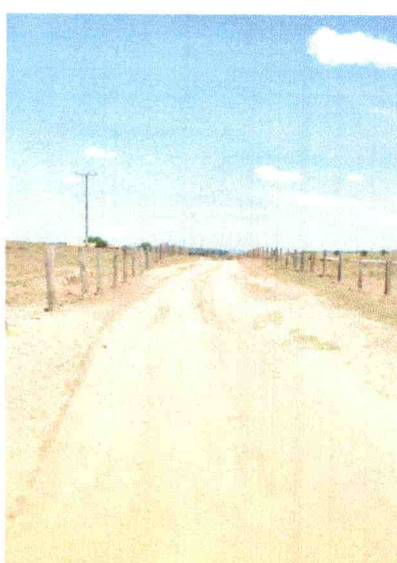
LAKE ATHABASCA CANADA
UTM
23M 272919E 9453230N
LOCAL 13:26:50 TUESDAY 08.23.2022
GMT 16:26:50 ALTITUDE 814 FEET

FOTOGRAFIA 18



LAKE ATHABASCA CANADA
UTM
23M 272785E 9452115N
LOCAL 13:22:03 TUESDAY 08.23.2022
GMT 16:22:03 ALTITUDE 943 FEET

FOTOGRAFIA 19



LAKE ATHABASCA CANADA
UTM
23M 272900E 9451829N
LOCAL 13:20:07 TUESDAY 08.23.2022
GMT 16:20:07 ALTITUDE 935 FEET

FOTOGRAFIA 20

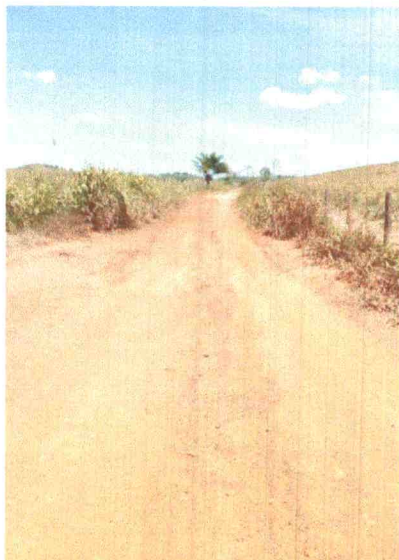
PMA-MA
EM BRANCO



RELATÓRIO FOTOGRÁFICO

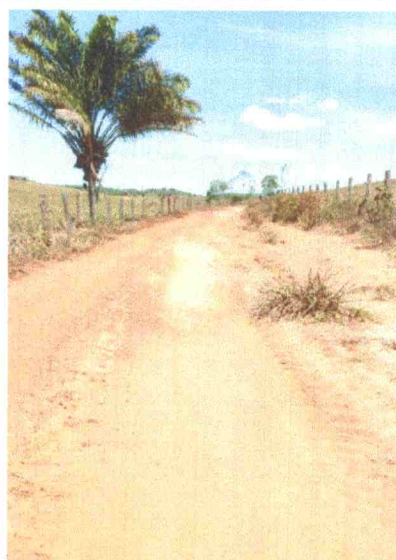
ASSUNTO: MELHORAMENTO DA ESTRADA VICINAL QUE DA ACESSO AO ASSENTAMENTO SANTA CLARA

| MUNICÍPIO | LOCAL: | DATA |
|----------------|--------------------------|--------|
| AÇAILÂNDIA -MA | ASSENTAMENTO SANTA CLARA | set/22 |



LAKE ATHABASCA CANADA
UTM
23M 271389E 9449643N
LOCAL 13:11:13 TUESDAY 08.23.2022
GMT 16:11:13 ALTITUDE 812 FEET

FOTOGRAFIA 21



LAKE ATHABASCA CANADA
UTM
23M 271440E 9449506N
LOCAL 13:09:22 TUESDAY 08.23.2022
GMT 16:09:22 ALTITUDE 810 FEET

FOTOGRAFIA 22



LAKE ATHABASCA CANADA
UTM
23M 271684E 9449238N
LOCAL 13:07:36 TUESDAY 08.23.2022
GMT 16:07:36 ALTITUDE 891 FEET

FOTOGRAFIA 23



LAKE ATHABASCA CANADA
UTM
23M 271992E 9449062N
LOCAL 13:05:29 TUESDAY 08.23.2022
GMT 16:05:29 ALTITUDE 868 FEET

FOTOGRAFIA 24

PMA-MA
EM BRANCO



RELATÓRIO FOTOGRÁFICO

ASSUNTO: MELHORAMENTO DA ESTRADA VICINAL QUE DA ACESSO AO ASSENTAMENTO SANTA CLARA

| MUNICÍPIO | LOCAL: | DATA |
|----------------|--------------------------|--------|
| AÇAILÂNDIA -MA | ASSENTAMENTO SANTA CLARA | set/22 |



LAKE ATHABASCA CANADA
UTM
23M 273294E 9448276N
LOCAL 12:59:00 TUESDAY 08.23.2022
GMT 15:59:00 ALTITUDE 893 FEET

FOTOGRAFIA 25



LAKE ATHABASCA CANADA
UTM
23M 275033E 9446579N
LOCAL 12:49:30 TUESDAY 08.23.2022
GMT 15:49:30 ALTITUDE 835 FEET

FOTOGRAFIA 26



LAKE ATHABASCA CANADA
UTM
23M 275412E 9446157N
LOCAL 12:46:11 TUESDAY 08.23.2022
GMT 15:46:11 ALTITUDE 731 FEET

FOTOGRAFIA 27



LAKE ATHABASCA CANADA
UTM
23M 279113E 9446590N
LOCAL 12:37:00 TUESDAY 08.23.2022
GMT 15:37:00 ALTITUDE 715 FEET

FOTOGRAFIA 28

PMA-MA
EM BRANCO



RELATÓRIO FOTOGRÁFICO

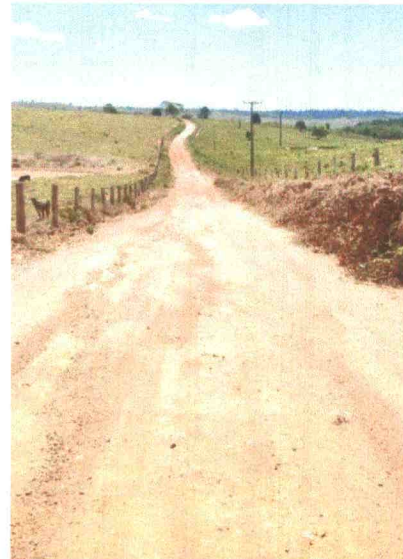
ASSUNTO: MELHORAMENTO DA ESTRADA VICINAL QUE DA ACESSO AO ASSENTAMENTO SANTA CLARA

| MUNICÍPIO | LOCAL: | DATA |
|----------------|--------------------------|--------|
| AÇAILÂNDIA -MA | ASSENTAMENTO SANTA CLARA | set/22 |



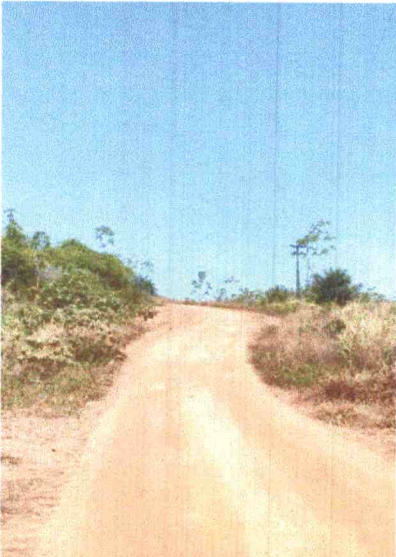
LAKE ATHABASCA CANADA
UTM
23M 279744E 9447571N
LOCAL 12:25:10 TUESDAY 08.23.2022
GMT 15:25:10 ALTITUDE 717 FEET

FOTOGRAFIA 29



LAKE ATHABASCA CANADA
UTM
23M 281239E 9449173N
LOCAL 12:18:31 TUESDAY 08.23.2022
GMT 15:18:31 ALTITUDE 699 FEET

FOTOGRAFIA 30



LAKE ATHABASCA CANADA
UTM
23M 281732E 9450479N
LOCAL 12:08:36 TUESDAY 08.23.2022
GMT 15:08:36 ALTITUDE 532 FEET

FOTOGRAFIA 31



LAKE ATHABASCA CANADA
UTM
23M 281763E 9450523N
LOCAL 12:07:58 TUESDAY 08.23.2022
GMT 15:07:58 ALTITUDE 521 FEET

FOTOGRAFIA 32

PMA-MA
EM BRANCO



RELATÓRIO FOTOGRÁFICO

ASSUNTO: MELHORAMENTO DA ESTRADA VICINAL QUE DA ACESSO AO ASSENTAMENTO SANTA CLARA

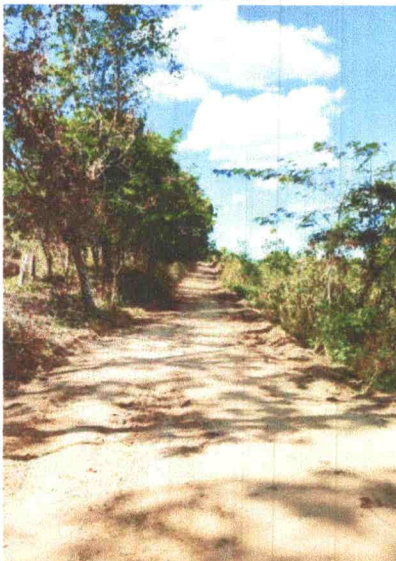
| MUNICÍPIO | LOCAL: | DATA |
|----------------|--------------------------|--------|
| AÇAILÂNDIA -MA | ASSENTAMENTO SANTA CLARA | set/22 |

TRECHO 03:



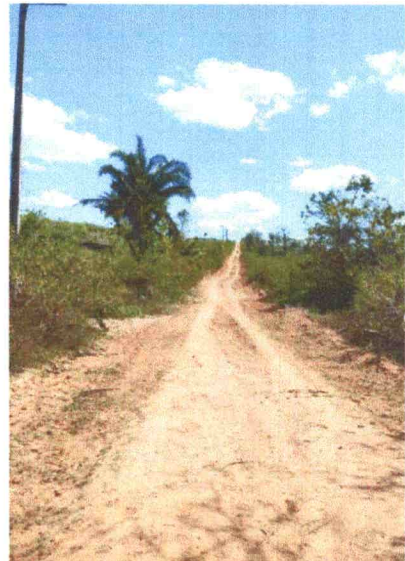
LAKE ATHABASCA CANADA
UTM
23M 269422E 9456908N
LOCAL 14:20:13 TUESDAY 08.23.2022
GMT 17:20:13 ALTITUDE 799 FEET

FOTOGRAFIA 33



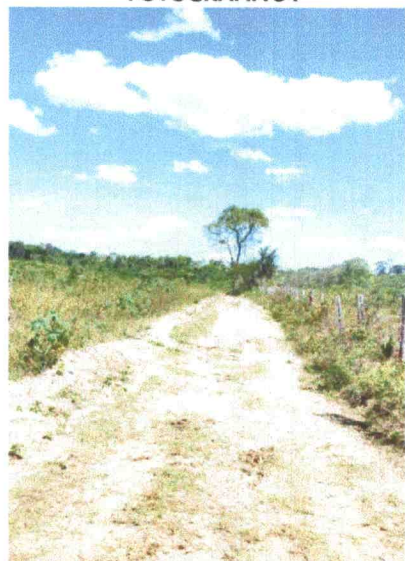
LAKE ATHABASCA CANADA
UTM
23M 270470E 9457372N
LOCAL 14:16:33 TUESDAY 08.23.2022
GMT 17:16:33 ALTITUDE 780 FEET

FOTOGRAFIA 35



LAKE ATHABASCA CANADA
UTM
23M 270453E 9457359N
LOCAL 14:16:58 TUESDAY 08.23.2022
GMT 17:16:58 ALTITUDE 799 FEET

FOTOGRAFIA 34



LAKE ATHABASCA CANADA
UTM
23M 271196E 9457254N
LOCAL 14:11:04 TUESDAY 08.23.2022
GMT 17:11:04 ALTITUDE 632 FEET

FOTOGRAFIA 36

PMA-MA
EM BRANCO



RELATÓRIO FOTOGRÁFICO

ASSUNTO: MELHORAMENTO DA ESTRADA VICINAL QUE DA ACESSO AO ASSENTAMENTO SANTA CLARA

| MUNICÍPIO | LOCAL: | DATA |
|----------------|--------------------------|--------|
| AÇAILÂNDIA -MA | ASSENTAMENTO SANTA CLARA | set/22 |



LAKE ATHABASCA CANADA
UTM
23M 271462E 9455986N
LOCAL 13:58:25 TUESDAY 08.23.2022
GMT 16:58:25 ALTITUDE 641 FEET

FOTOGRAFIA 37



LAKE ATHABASCA CANADA
UTM
23M 271473E 9455970N
LOCAL 13:57:21 TUESDAY 08.23.2022
GMT 16:57:21 ALTITUDE 676 FEET

FOTOGRAFIA 38



LAKE ATHABASCA CANADA
UTM
23M 271985E 9455726N
LOCAL 13:53:43 TUESDAY 08.23.2022
GMT 16:53:43 ALTITUDE 720 FEET

FOTOGRAFIA 39



LAKE ATHABASCA CANADA
UTM
23M 271978E 9455731N
LOCAL 13:53:35 TUESDAY 08.23.2022
GMT 16:53:35 ALTITUDE 749 FEET

FOTOGRAFIA 40

PMA-MA
EM BRANCO