

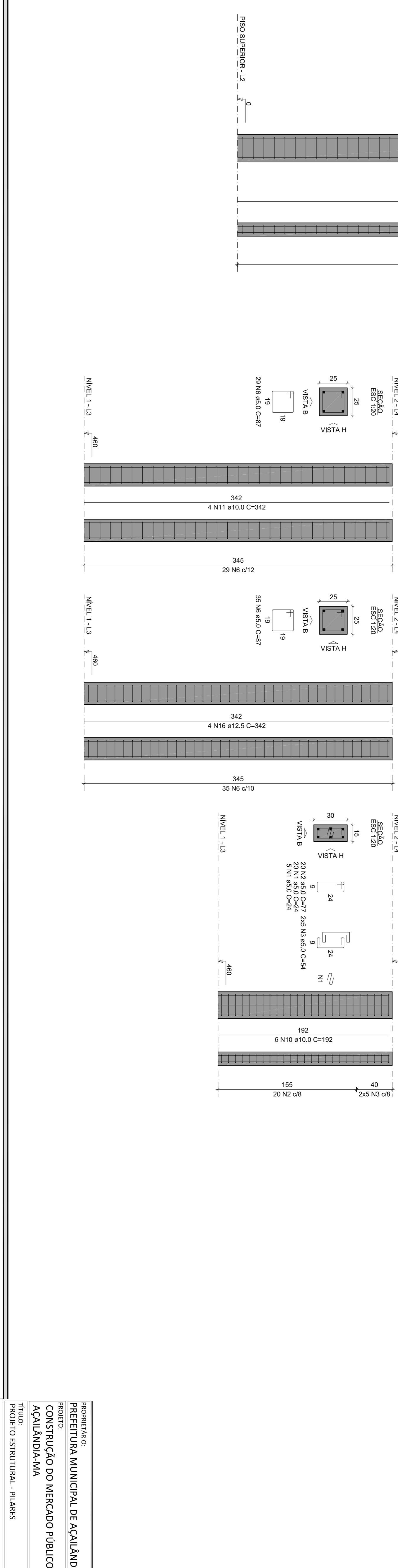
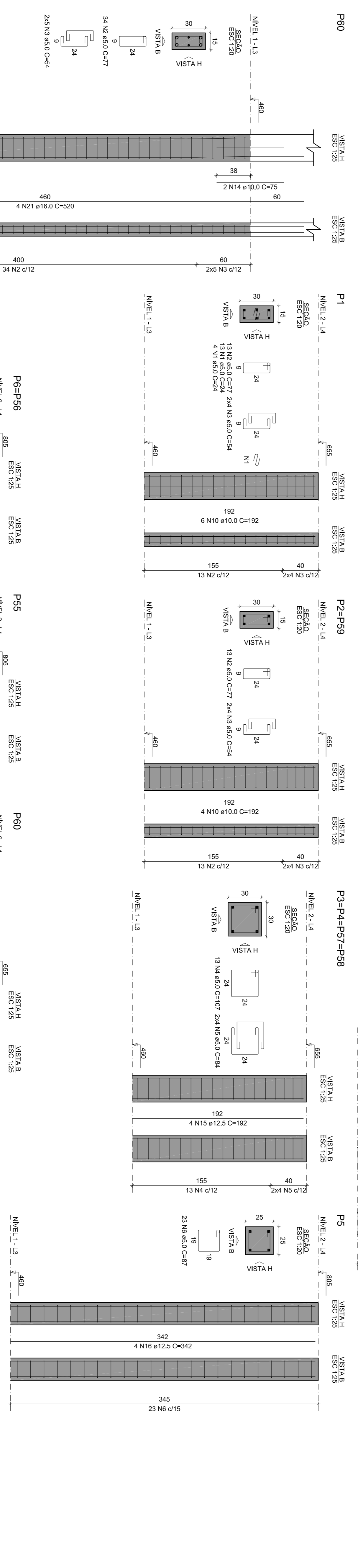
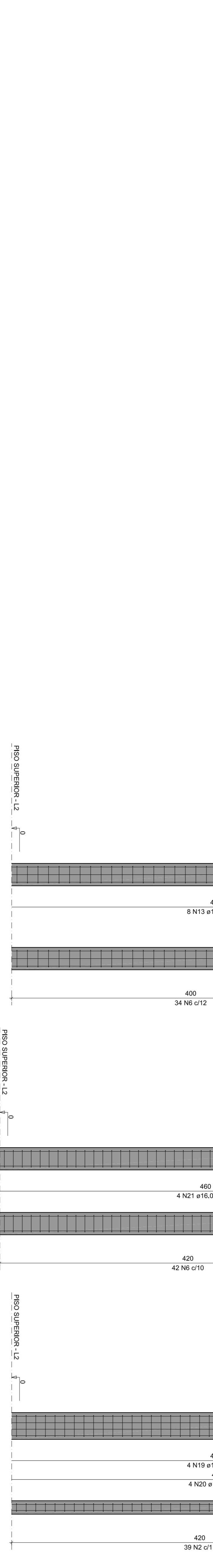
RELACÃO DO AÇO

ACO	N	DIAM (mm)	QUANT	C/UNIT (cm)	C/TOTAL (cm)
CA60	1	5,0	42	24	1008
CA60	3	5,0	34	24	816
CA60	4	5,0	52	107	5564
CA60	5	5,0	32	84	2688
CA60	6	5,0	32	84	2688
CA60	7	5,0	24	27	648
CA60	8	5,0	24	83	1992
CA60	10	10,0	20	192	3840
CA60	11	10,0	8	342	2736
CA60	12	10,0	2	477	954
CA60	13	12,5	16	192	3072
CA60	14	10,0	2	75	150
CA60	15	12,5	4	277	1108
CA60	17	12,5	4	94	376
CA60	18	12,5	4	507	2028
CA60	20	12,5	4	507	2028
CA60	21	18,0	8	520	4160

RESUMO DO AÇO

ACO	DIAM (mm)	C/TOTAL (m)	PESO + 10% (kg)
CA60	10,0	164,8	111,7
CA60	12,5	111,5	175,1
CA60	15,0	521,7	85,5
PESO TOTAL			372,3
CA60	302,1		
CA60	88,5		

Volume de concreto (C-25) = 3,89 m³
 Área de forma = 62,95 m²



PROPRIETÁRIO:
PREFEITURA MUNICIPAL DE AÇAILÂNDIA-MA

PROJETO:
CONSTRUÇÃO DO MERCADO PÚBLICO NO MUNICÍPIO DE AÇAILÂNDIA-MA

TÍTULO:
PROJETO ESTRUTURAL - PILARES

ESCALA:
INDICADA

DATA:
JUL/2022

PROJETADEUR(A):
ESTRUTURAS EMBASSADA

PROF. REG. Nº: 17576
 CREA: 121517-1/2017

PROJ. Nº: EST - 16/26